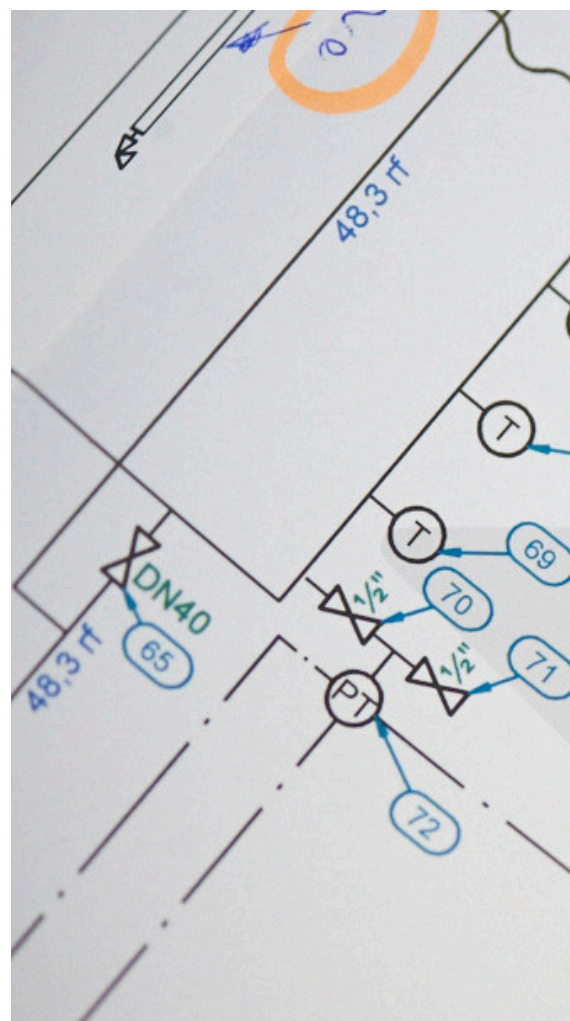


AL EFTERUDDANNELSE

# INTERNE VIRKSOMHEDS KURSER



# SPØRGSMÅL OG SVAR OM KURSER PÅ DIN EGEN VIRKSOMHED

# INTERNE VIRKSOMHEDSKURSER

Hvis du overvejer at afholde et internt virksomhedskursus, kan du her få svar på de fleste spørgsmål. Interne virksomhedskurser er finansieret af bestyrelsen af AL Efteruddannelse og er derfor som udgangspunkt helt gratis at deltage i.

## Hvad er et internt virksomhedskursus?

Et internt virksomhedskursus er et kursus, der afholdes på din virksomhed. Du kan eventuelt slå dig sammen med en anden virksomhed for at få det nødvendige deltagerantal, der som regel ligger på 10-12 personer.

Et internt virksomhedskursus skal være minimum 6 timer pr. dag.

## Hvilke kurser tilbydes?

Det er både nuværende og tidligere udbudte kurser, som kan afholdes som interne virksomhedskurser, hvis det er praktisk muligt.

Du kan se kursuskataloget på [www.aleu.dk](http://www.aleu.dk).

Vær opmærksom på, at der ved førstehjælpskurser gælder særlige regler for undervisningslokale, gulvplads, temperatur og udluftning – samt max. 16 deltagere.

Endvidere kan det også være kurser, som virksomheden selv finder ekstern kursusudbyder på. Virksomheden betaler selv, men der kan gives et tilskud ved indsendelse af budget og ansøgning.

## Hvad koster det?

- Det er kun kurser fra vores kursuskatalog, hvor undervisningen er gratis.
- Der fremsendes kun deltagermateriale (ringbind, blokke, kuglepenne, bordkort etc.) til det antal kursister, der er godkendt af ALEU.
- Til kurser som virksomheden selv har rekvireret, ydes der et deltagertilskud til den samlede faktura sammen med tilskud til løn (vederlag). Samlet kan det maks. udgøre 5.000 kroner pr. godkendt medarbejder.
- Det er en betingelse, at minimum 40 % af deltagerne er lønmodtagere og medlem af enten Dansk Metal, 3F, Blik- og Rørarbejderforbundet eller Dansk EI-Forbund på de kurser, hvor der gives tilskud.
- Ved interne virksomhedskurser er det din virksomhed, der står for udgifterne til lokaler og forplejning.

## Udbetales der vederlag (løntilskud)?

Ja, der udbetales vederlag til virksomheden pr. godkendt deltager, da virksomheden skal udbetale fuld løn for at modtage tilskud. Virksomheden modtager en samlet sum, når kurset er afholdt, og alle bilag er modtaget.

### **Udbetales der beforderingsgodtgørelse?**

Nej, der udbetales ikke beforderingsgodtgørelse, da kurset afholdes på virksomheden.

### **Kan alle deltage?**

Alle i virksomheden kan deltage.

Der kan dog kun udbetales kursusgodtgørelse til medarbejdere, der er organiseret i ét af disse fagforbund: Dansk Metal, Blik & Rør, 3F, Teknisk Landsforbund, Dansk El-Forbund eller HK. Derudover betales der også kursusgodtgørelse til virksomhedsindehavere og øvrige medarbejdere med lederfunktioner.

Organisationerne skal godkende deltagerne inden kursusstart. Derfor skal deltagerlisten være indsendt minimum fire uger inden kursusstart. Hvis tidsfristen overskrides, kan du desværre ikke forvente nogen form for tilskud eller kursusgodtgørelse.

Hvis et kursus varer mere end én dag, skal alle deltagerne fra den første kursusdag også deltage de efterfølgende dage.

### **Hvornår kan kurset starte?**

Kurset skal først godkendes af AL Efteruddannelse. Derfor skal du indsende din forespørgsel om kursus og dato til AL Efteruddannelse senest 1-1½ måned før, du ønsker kursusopstart.

### **Hvor kan jeg finde flere oplysninger?**

Du kan kontakte AL Efteruddannelse ved hjælp af de kontaktoplysninger, som du finder på sidste side. Eller du kan gå ind på hjemmesiden: [www.aleu.dk](http://www.aleu.dk).

# HVILKE INTERNE VIRKSOMHEDSKURSER HAR ANDRE AFHOLDT?

- Førstehjælp med hjertestarter og brandslukning.
- Lean - optimering i virksomheden.
- Effektiv brug af produktionsudstyr.
- Få medarbejdernes ideer i spil og skab resultater.
- Svejsekursus - for eksempel MIG/MAG.
- Varmt arbejde.
- Vvs-tekniske kurser.
- Sådan sikrer du produktiviteten.
- Kommunikation og formidling i virksomheden.
- Salgskursus "Alle mand på dæk".
- Fra stress til trivsel.
- Projektledelse.

## **ARBEJDSGIVERNE**

Magnoliavej 2-4  
5250 Odense SV

Lars Knudsen, uddannelseskonsulent

Telefon: 6317 3366

E-mail: lkn@arbejdsgiverne.dk

[www.arbejdsgiverne.dk](http://www.arbejdsgiverne.dk)

